



CATÁLOGO DE MAQUINARIA

**VENTA Y ALQUILER DE MAQUINARIA,
REFACCIONES Y ACCESORIOS**

INDICE

ABUJARDADORAS	Página 12
ANDAMIOS	" 10
APRIETATUERCAS NEUMATICAS	" 12
AUTO-HORMIGONERA	" 7
BANDEJAS VIBRANTES	" 6
BOMBAS DE AGUA	" 4
BULONADORAS	" 12
CABLE ELECTRICO	" 2
CAMIONES CON PLUMA	" 14
CARRETILLAS ELEVADORAS	" 8
CASSETAS DE OBRA	" 15
CINTAS TRANSPORTADORAS	" 7
CHAPAS DE ENCOFRAR	" 11
COMPRESORES PORTATILES- MOTOR DIESEL	" 1
COMPRESORES PORTATILES- MOTOR ELECTRICO	" 1
DUMPERS	" 8
ELEVADORES	" 12
ENTIBACION	" 5
ESCALERAS DE ALUMINIO	" 12
FOCOS DE ILUMINACION	" 9
FRATASADORAS	" 12
FURGONETAS	" 14
GATOS DE CREMALLERA	" 12
GATOS HIDRAULICOS	" 12
GRUPOS ELECTROGENOS	" 2
GRUPOS PRESION DE AGUA	" 4
GRUPOS DE SOLDADURA	" 9
GUNITADORAS	" 7
HORMIGONERAS	" 7
MAQUINARIA COMPACTACION	" 6
MAQUINARIA PARA VIA FERROCARRIL	" 13
MAQUINAS DE INYECTAR	" 7
MAQUINAS DE LAVAR	" 12
MARTILLOS ELECTRICOS	" 3
MARTILLOS NEUMATICOS	" 3
MESAS CORTADORAS	" 9
MINI-EXCAVADORAS	" 8
MINI-PALAS	" 8
MOTO SOLDADORAS	" 9
MOTOSIERRAS	" 12
PISONES	" 6
PISTOLA FIJACION CLAVOS	" 3
PUNTALES	" 11
RADIALES	" 12
RODILLOS VIBRANTES	" 6
ROZADORAS	" 12
SEMAFOROS	" 12
SEÑALES	" 12
TALADROS	" 12
TORPEDOS CALEFACTORES	" 12
TORRES ILUMINACION	" 9
TRACTELES	" 12
TRANSPALETAS	" 12
TRONZADORAS	" 9
TUBOS DE DESESCOMBRO	" 11
VALLAS METALICAS	" 11
VEHICULOS TODO TERRENO	" 14
VIBRADORES DE HORMIGON	" 6

COMPRESORES PORTATILES MOTOR DIESEL

COMPRESORES PRESION 8 KG/CM²



<u>CAUDAL LITROS/MIN.</u>	<u>POTENCIA MOTOR</u>
2.600...	25 C.V.
3.700...	44 C.V.
5.300...	60 C.V.
9.300...	80 C.V.
14.100...	150 C.V.
17.000...	175 C.V.
21.000...	210 C.V.
23.000...	250 C.V.
25.000...	275 C.V.
30.000...	300 C.V.

COMPRESORES PRESION 10KG/CM²



<u>CAUDAL LITROS/MIN.</u>	<u>POTENCIA MOTOR</u>
9.800...	80 C.V.

COMPRESORES PRESION 12KG/CM²

<u>CAUDAL LITROS/MIN.</u>	<u>POTENCIA MOTOR</u>
14.100...	150 C.V.
21.000...	210 C.V.
25.000...	275 C.V.

COMPRESORES PRESION 21KG/CM²

21.000	280 C.V.
--------	----------



COMPRESORES ESTATICOS MOTOR ELECTRICO

COMPRESORES PRESION 8KG/CM²

<u>CAUDAL LITROS/MIN.</u>	<u>POTENCIA MOTOR</u>
9.500.....	72 C.V.
15.200...	120 C.V.
20.000..*	135 C.V.
25.000..*	160 C.V.

COMPRESORES PRESION 10KG/CM²

<u>CAUDAL LITROS/MIN</u>	<u>POTENCIA MOTOR</u>
8.500...	72 C.V.



GRUPOS ELECTROGENOS PORTATILES

POTENCIA

TENSION



2.500 W.

220 V.

5.000 W.

220 V.

10 KVAS.

220/380 V.

15 KVAS.

220/380 V

20 KVAS.

220/380 V

30 KVAS.

220/380 V

40 KVAS.

220/380 V

60 KVAS.

220/380 V

80 KVAS.

220/380 V

100 KVAS.

220/380 V

150 KVAS.

220/380 V

200 KVAS.

220/380 V

250 KVAS.

220/380 V

300 KVAS.

220/380 V

400 KVAS.

220/380 V

550 KVAS.

220/380 V

650 KVAS.

220/380 V

800 KVAS.

220/380 V





MARTILLOS NEUMATICOS

<u>TIPO DE MARTILLO</u>	<u>PESO</u>	<u>CONSUMO LITROS/MIN</u>
PICADOR	8 KG.	1.200
ROMPEDOR	28 KG.	1.500
PERFORADOR	17 KG.	2.500
PERFORADOR (DE COLUMNA)	27 KG.	3.000

ACCESORIOS PARA MARTILLOS NEUMATICOS

*ROLLO DE MANGUERA ¾” 25 MTS.

*ROLLO DE MANGUERA 1” 25 MTS.

*MANGON DE AIRE 40-50 (METRO)

COLUMNA RETRALTIL (Perforador)

MARTILLOS ELECTRICOS

<u>TIPO DE MARTILLO</u>	<u>POTENCIA</u>
PICADOR/PERFORADOR	1.100 W.
PICADOR/PERFORADOR	1.500 W.
ROMPEDOR	1.900 W.

PISTOLA FIJACION CLAVOS Y PERNOS

MODELO

HILTI DX 450

HILTI DX 460

ACCESORIOS: CLAVOS, PERNOS, PISTONES: A CARGO DEL CLIENTE.

PERFORADOR SACA TESTIGOS

MODELOS CON COLUMNA GUIA

PARA TALADROS DE Ø20 MM. A Ø160 MM.

PARA TALADROS DE Ø25 MM. A Ø400 MM.

MANUAL (PERFORA HORMIGON ARMADO)

HILTI DD EC I TALADROS Ø8 A Ø35 MM. (en humedo)

UNIDAD DE APORTE DE AGUA Y RECICLADO

*LAS PICAS, PALAS, BARRENAS Y CORONAS SERAN POR CUENTA DEL CLIENTE; LAS NUEVAS EN VENTA Y LAS USADAS EN ALQUILER. LAS ROTURAS DE LAS MISMAS SERAN CON CARGO AL CLIENTE ,CON UN PRECIO PROPORCIONAL.

BOMBAS DE AGUA ELECTRICAS

BOMBAS AGUA SUMERGIBLE



POTENCIA MONOFASICAS

0,5 C.V.

1,0 C.V.

1,5 C.V.

2,0 C.V.

TRIFASICAS

3 C.V.

5 C.V.

8 C.V.

15 C.V.

BOMBAS LODOS SUMERGIBLE



POTENCIA

TRIFASICAS

3 C.V.

5 C.V.

8 C.V.

13 C.V.

BOMBAS DE AGUAS RESIDUALES

CONSULTAR

BOMBAS MULTICELULARES

CONSULTAR

BOMBAS DE AGUA NEUMATICAS

CONSUMO AIRE LITROS/MINUTO

3.200



BOMBAS DE AGUA MOTOR GASOLINA

POTENCIA CV.

2 CV.

5 CV.

EQUIPOS DE PRESION ELECTRICOS 380V.

POTENCIA CV.

1,5 A 4

5 A 8



TODAS LAS BOMBAS SE ALQUILAN POR UN PERIODO MINIMO DE 5 DIAS

ACCESORIOS PARA BOMBAS DE AGUA

TIPO DE ACCESORIO *

MANGUERA DE IMPULSION	2 PULGADAS
MANGUERA DE IMPULSION	3 PULGADAS
MANGUERA DE IMPULSION	4 PULGADAS
MANGUERA DE IMPULSION	6 PULGADAS



DEPOSITOS DE AGUA

CONSULTAR

ENTIBACIONES

“LIGERA” PROFUNDIDAD MAXIMA 3,95 MTS.

TIPO

ELEMENTO BASE	3,00 X 2,60 MTS.
ELEMENTO SUPERPUESTO	3,00 X 1,35 MTS.

“PESADA” PROFUNDIDAD MAXIMA 6 MTS.

ELEMENTO BASE	4,00 X 2,40 MTS.
ELEMENTO SUPERPUESTO	4,00 X 1,40 MTS.



COMPACTACION

TIPO DE MAQUINA

PISON

BANDEJA VIBRANTE

BANDEJA VIBRANTE REVERSIBLE

BANDEJA VIBRANTE REVERSIBLE
PLANCHA 1075X800 MM./MANDO A DISTANCIA
COMPACTACION HASTA 100 CM. DE ESPESOR

RODILLO VIBRANTE LANZA
ANCHO 750 MM./PESO 750 KG.

RODILLO VIBRANTE DUPLEX
CONDUCTOR SENTADO /PESO 1500 KG.

RODILLO VIBRANTE DUPLEX
CONDUCTOR SENTADO /PESO 3000 KG



VIBRACION

TIPO DE MAQUINA

VIBRADOR GASOLINA
AGUJA 35, 50, 70 MM.

VIBRADOR NEUMATICO
BOTELLA 35, 50, 70, 80 MM.

VIBRADOR ELECTRICO
AGUJA 35, 50, 70 MM.

AGUJA ALTA FRECUENCIA 35, 57 MM.

AGUJA ALTA FRECUENCIA 65 MM.

CONVERTIDOR 2 SALIDAS
ELECTRICO 380V.

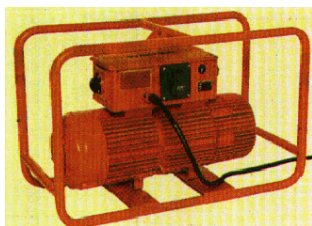
CONVERTIDOR 3 SALIDAS
ELECTRICO 380V.

CONVERTIDOR 4 SALIDAS
ELECTRICO 380V.

CONVERTIDOR 2 SALIDAS
MOTOR GASOLINA

VIBRADORES EXTERNOS

REGLA VIBRANTE MOTOR GASOLINA



HORMIGONERAS

TIPO DE MAQUINA

ELECTRICA 100-160 LITROS

GASOLINA 150-200 LITROS

ELECTRICA 200-300 LITROS

GAS-OIL 250-300 LITROS



AUTOHORMIGONERAS

TIPO DE MAQUINA

CAPACIDAD 1.100 LITROS

CAPACIDAD 2.500 LITROS

CAPACIDAD 3.500 LITROS



MAQUINAS INYECTAR LECHADA

TIPO DE MAQUINA

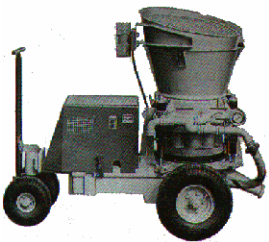
ELECTRICA AUTO-MEZCLADORA
(ARIDO MAXIMO 0,3 MM.)



GUNITADORAS*

TIPO DE MAQUINA

ALIVA 252 (VIA SECA)



ACCESORIOS GUNITADORAS

TIPO ACCESORIO

CINTA TRANSPORTADORA 4 MTS.

CINTA TRANSPORTADORA 8 MTS.

CINTA TRANSPORTADORA 10 MTS.



*MATERIAL DE DESGASTE: MANGUERA DE GUNITAR, DISCOS, BOQUILLA, ETC., VAN A CARGO DEL CLIENTE



DUMPERS

TIPO DE MAQUINA

HIDRAULICO FRONTAL	1.500 KGS.
HIDRAULICO FRONTAL 4X4	1.500 KGS.
HIDRAULICO ELEVACION	1.500 KGS.
HIDRAULICO GIRATORIO	1.500 KGS.
DOBLE TRACCION ART. GIRATORIO	3.000 KGS.
DOBLE TRACCION ART. GIRATORIO	3.500 KGS.
DOBLE TRACCION ART. GIRATORIO	4.000 KGS.
DOBLE TRACCION ART. GIRATORIO	5.000 KGS.
DOBLE TRACCION ART. GIRATORIO	6.000 KGS.
DOBLE TRACCION ART. GIRATORIO	7.000 KGS.
DOBLE TRACCION ART. GIRATORIO	8.000 KGS.
DOBLE TRACCION ART. GIRATORIO	9.000 KGS.
DOBLE TRACCION ART. GIRATORIO	10.000 KGS.
AUTOCARGABLE	1.500 KGS.
AUTOCARGABLE 4X4	2.500 KGS.
AUTOCARGABLE GIRATORIO 4X4	2.500 KGS.
DUMPER HORMIGONERA	600 LTR.

TIPO DE ACCESORIO

DIPLORIS FF.CC.

CARRETIILLAS ELEVADORAS

TIPO DE MAQUINA

DIESEL 1.500 KGS. 4X4

DIESEL 2.500 KGS. 4X4

MINI PALA Y MINIEXCAVADORA*

TIPO DE MAQUINA

MINIPALA
BARREDORA MINIPALA
MINIEXCAVADORA 3.500 KG.
MARTILLO HIDRAULICO
MINIEXCAVADORA 5.500 KGS.
MARTILLO HIDRAULICO

*PRECIOS SIN OPERARIO. PARA PRECIOS CON OPERARIO CONSULTAR.

**MATERIAL DE DESGASTE (CEPILLOS Y CUCHILLAS) A CARGO DEL CLIENTE.

GRUPOS DE SOLDADURA

TIPO DE MAQUINA

MOTOSOLDADOR ELECTRODO 3,25 MM.
3.500 W. EN MONOFASICO
4.500 W. EN TRIFASICO

MOTOSOLDADOR ELECTRODO 5 MM.

ELECTRICA 180 AMP.

ELECTRICA 250 AMP.

ELECTRICA 300 AMP.

ELECTRICA 400 AMP.

CORTADORAS*

TIPO DE MAQUINA

CORTADORA DE PAVIMENTO
MOTOR GASOLINA / DISCO 400-450 MM.

CORTADORA MANUAL STHILL
MOTOR GASOLINA / DISCO 350 MM.

MESA TRONZADORA MADERA
ELECTRICA 380V. / DISCO 315-350 MM.

MESA CORTADORA TERRAZO VIA HUMEDA
ELECTRICA 220V. /DISCO 300 MM. 4 C.V.

*DISCOS A CARGO DEL CLIENTE

ILUMINACION

TIPO DE MAQUINA

FOCO DE 500 W.

FOCO DE 1.000 W.

TORRE ALUMBRADO 9 MTS.**
6 FOCOS DE 1.500 W.



**EN EL PRECIO DE LA TORRE, NO ESTA INCLUIDO EL GRUPO ELECTROGENO. CON GRUPO CONSULTAR PRECIO

ANDAMIAJE

ESCALERA DE ANDAMIO



ANDAMIO EUROPEO SEGÚN NORMA UNE 76-502-90 HD-1000

ANDAMIO COLGANTE

TIPO MATERIAL

PLATAFORMA DE 2,65 MTS.

TIROS

LIRAS

PESCANTES



PUNTALES METALICOS

TIPO DE PUNTAL

NORMAL DE 1,75 A 3,10 MTS.

FUERTE DE 2,10 A 3,65 MTS.

FUERTE DE 3,65 A 5,25 MTS.



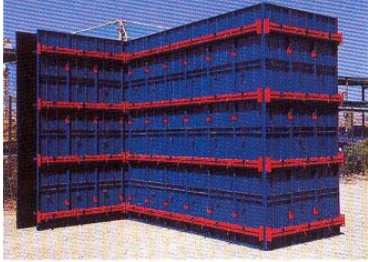
CHAPAS DE ENCOFRAR METALICAS

TIPO DE CHAPA

PILARES 0,50 X 0,50 MTS.

MUROS 0,50 X 2,50 MTS.

VIGAS RIGIDIZADORAS



ACCESORIOS CHAPAS DE ENCOFRAR

CIERRES

CREMALLERAS

ESPADAS

CANGREJOS



VALLA DE CIERRE

TIPO DE VALLA

VALLA METALICA 2,50 MTS.

VALLA PROLIPROPILENO 1,15 MTS.

VALLA ENREJADA CON PIE HORMIGON
(METRO DE VALLA)



TUBERIA DESESCOMBRO

TIPO

TUBO DESESCOMBRO (BOCA DESCARGA)

TUBO DESESCOMBRO (TRAMO TUBO)

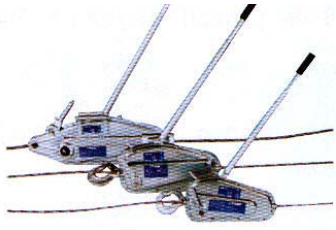


TRACTELES

750 KGS.

1.500 KGS.

3.000 KGS.



ELEVADORES

CAPACIDAD 350 KGS. MONOFASICO



TRANSPALETAS

HIDRAULICA 1.200 KGS.

JUEGO DE SEMAFOROS

JUEGO DE DOS SEMAFOROS **

OTRA MAQUINARIA AUXILIAR



TIPO DE MAQUINA

CUBOS VERTIDO DE HORMIGON 300 L.**

CUBOS VERTIDO DE HORMIGON 500 L.**

CUBOS VERTIDO DE HORMIGON 800 L.**

CUBOS VERTIDO DE HORMIGON 1000 L.**

CUBOS VERTIDO DE HORMIGON 1500 L.**

ESCALERAS ALUMINIO**

FRATASADORAS

MAQUINA LAVAR A PRESION ELECTRICA

MOTOSIERRA**

RADIAL 2.000 W.**

TALADRO ELECTRICO 800 W.**

TORPEDOS CALEFACTORES
90.000 KCAL./H. POTENCIA 650 W. 220 V.

CHAPAS DE ZANJA** (Según Dimensiones y Espesor)

SEÑALES DE OBRA**

* PRECIO DIA NATURAL

** ESTE MATERIAL NO ESTA CUBIERTO POR EL SEGURO EN CASO DE ROBO O DESAPARICION



MONOBLOC CON AISLAMIENTO

AR-40-A

MEDIDAS EXTERIORES 4,00 X 2,35 X 2,55 MTS.

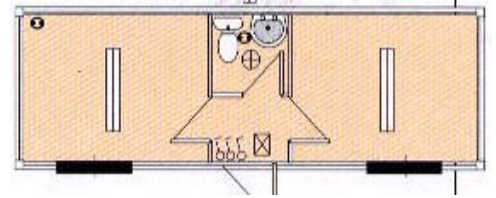
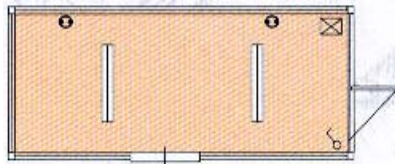
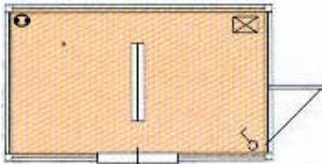
AR-60-A

MEDIDAS EXTERIORES 6,00 X 2,35 X 2,65 MTS.

AR-76-A / 2DS

MEDIDAS EXTERIORES 7,60 X 2,35 X 2,65 MTS.

PORTES DE ENTREGA Y RECOGIDA





MONOBLOC SANITARIO

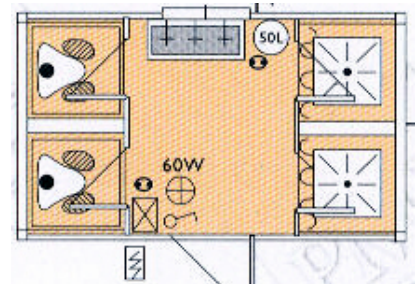
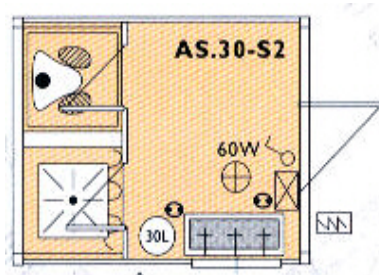
AR-30-S2

MEDIDAS EXTERIORES 3,00 X 2,35 X 2,55 MTS.

AR-40-S4

MEDIDAS EXTERIORES 4,00 X 2,35 X 2,55 MTS.

PORTES DE ENTREGA Y RECOGIDA



CONTENEDORES



LC-8 10 M3

MEDIDAS EXTERIORES 2,40 X 2,20 X 2,26 MTS.

LC-10 16 M3

MEDIDAS EXTERIORES 3,00 X 2,43 X 2,60 MTS.

ISO-20 33 M3

MEDIDAS EXTERIORES 6,00 X 2,43 X 2,60 MTS.

PORTES DE ENTREGA Y RECOGIDA

